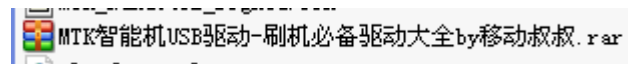
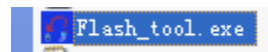


夏新 N828 获取 root 权限教程&安装驱动&刷机工具

1, 驱动安装: 第一步骤对于新手必须要做的, 如果以前有刷过类似机器就忽略此步骤。此文件夹中有所有的驱动文件, 里面有简单的安装说明。如下这个附件就是所有的驱动。

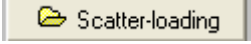



2, 下载本附件后, 在桌面解压附件, 点击“Flash_tool.exe”:

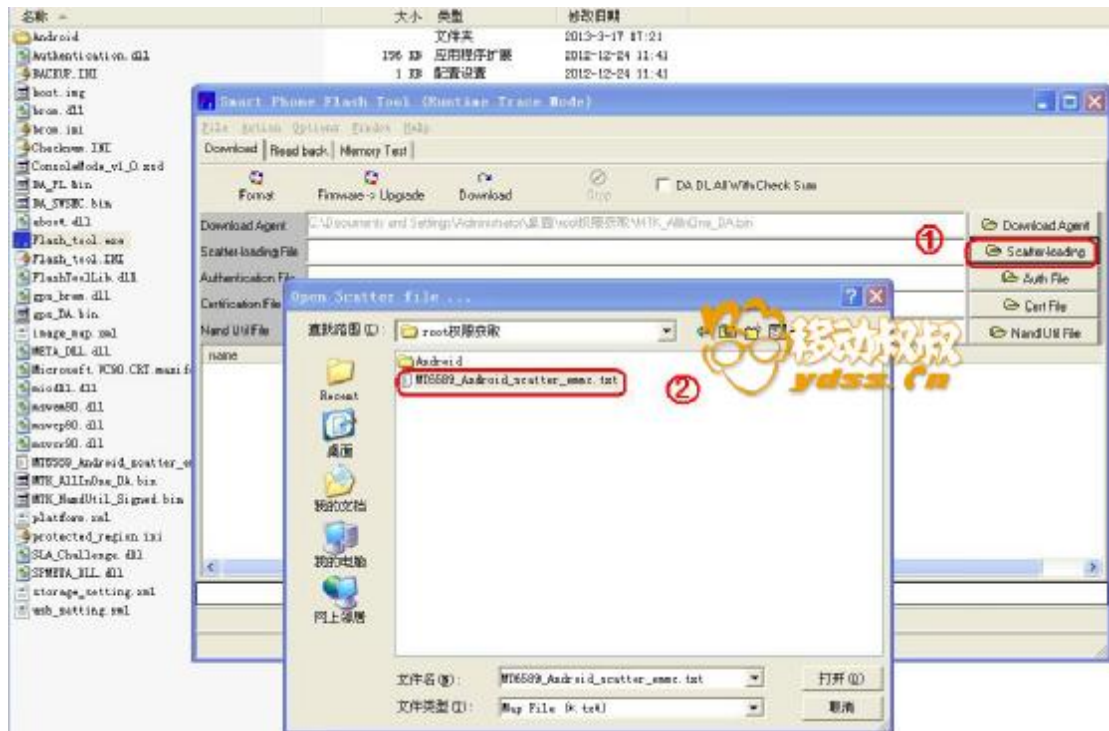


ngs\Administrator\桌面\root权限获取

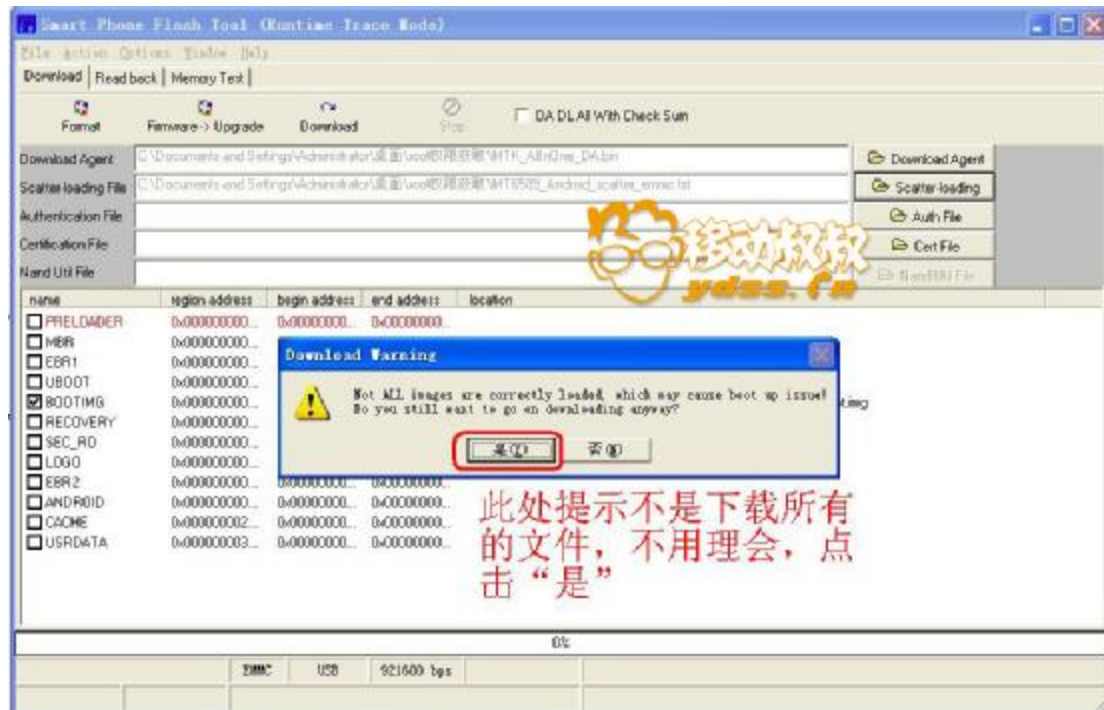
名称	大小	类型	修改日期
Android		文件夹	2013-3-17 17:21
Authentication.dll	156 KB	应用程序扩展	2012-12-24 11:41
BACKUP.INI	1 KB	配置设置	2012-12-24 11:41
boot.img	5,540 KB	WinZip	2013-3-17 17:17
brom.dll	948 KB	应用程序扩展	2012-12-24 11:41
brom.ini	1 KB	配置设置	2012-12-24 11:41
Checksum.INI	1 KB	配置设置	2012-12-24 11:41
ConsoleMode_v1_0.xsd	21 KB	XSD 文件	2012-12-24 11:41
DA_PL.bin	495 KB	BIN 文件	2012-12-24 11:41
DA_SWSEC.bin	550 KB	BIN 文件	2012-12-24 11:41
eboot.dll	156 KB	应用程序扩展	2012-12-24 11:41
Flash_tool.exe		可执行文件	2012-12-24 11:41
Flash_tool.INI		配置设置	2013-3-17 15:42
FlashToolLib.dll	2,307 KB	应用程序扩展	2012-12-24 11:41
gps_brom.dll	2,016 KB	应用程序扩展	2012-12-24 11:41
gps_DA.bin	13 KB	BIN 文件	2012-12-24 11:41
image_map.xml	5 KB	XML 文档	2012-12-24 11:41
META_DLL.dll	2,980 KB	应用程序扩展	2012-12-24 11:41
Microsoft.VC90.CRT.manifest	1 KB	MANIFEST 文件	2012-12-24 11:41
miodll.dll	152 KB	应用程序扩展	2012-12-24 11:41
msvc90.dll	220 KB	应用程序扩展	2012-12-24 11:41
msvcp90.dll	556 KB	应用程序扩展	2012-12-24 11:41
msvcr90.dll	641 KB	应用程序扩展	2012-12-24 11:41
MT6589_Android_scatter_emmc.txt	1 KB	文本文档	2013-3-9 16:56
MTK_AllInOne_DA.bin	638 KB	BIN 文件	2012-12-24 11:41
MTK_NandUtil_Signed.bin	638 KB	BIN 文件	2012-12-24 11:41
platform.xml	5 KB	XML 文档	2012-12-24 11:41
protected_region.ini	1 KB	配置设置	2012-12-24 11:41
SLA_Challenge.dll	24 KB	应用程序扩展	2012-12-24 11:41
SPMETA_DLL.dll	3,012 KB	应用程序扩展	2012-12-24 11:41
storage_setting.xml	5 KB	XML 文档	2012-12-24 11:41
usb_setting.xml	2 KB	XML 文档	2012-12-24 11:41

3, 点击 Scatter-loading 这个图标: , 然后选择在本附件根目录下的配置文件: “MT6589_Android_scatter_emmc.txt”:

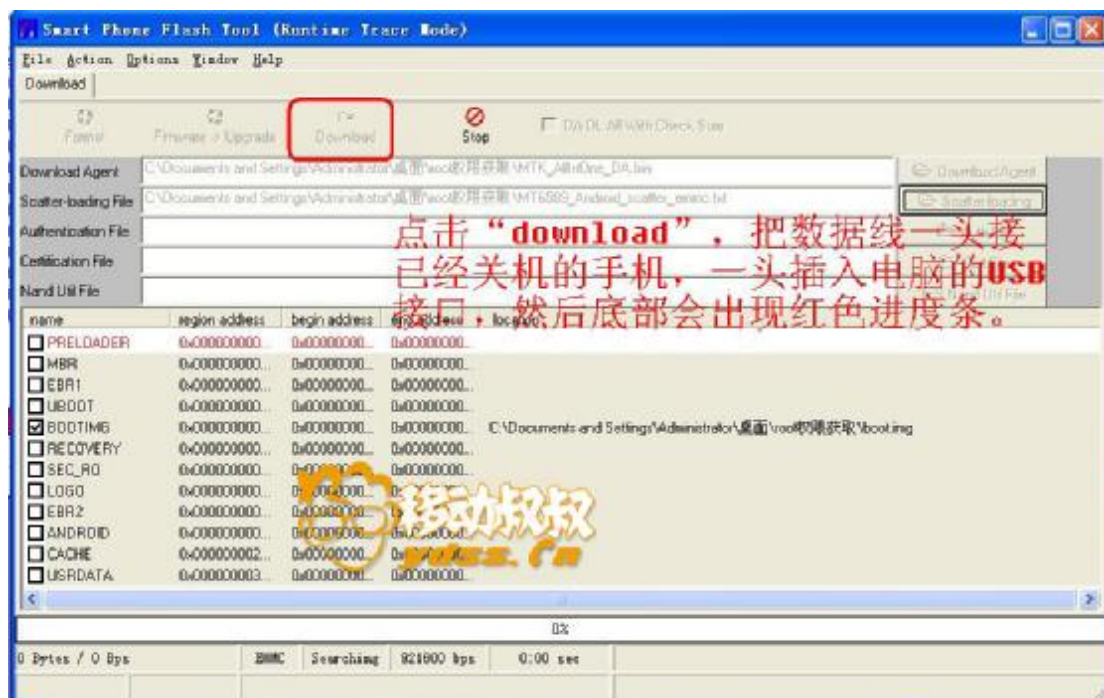
 MT6589_Android_scatter_emmc.txt

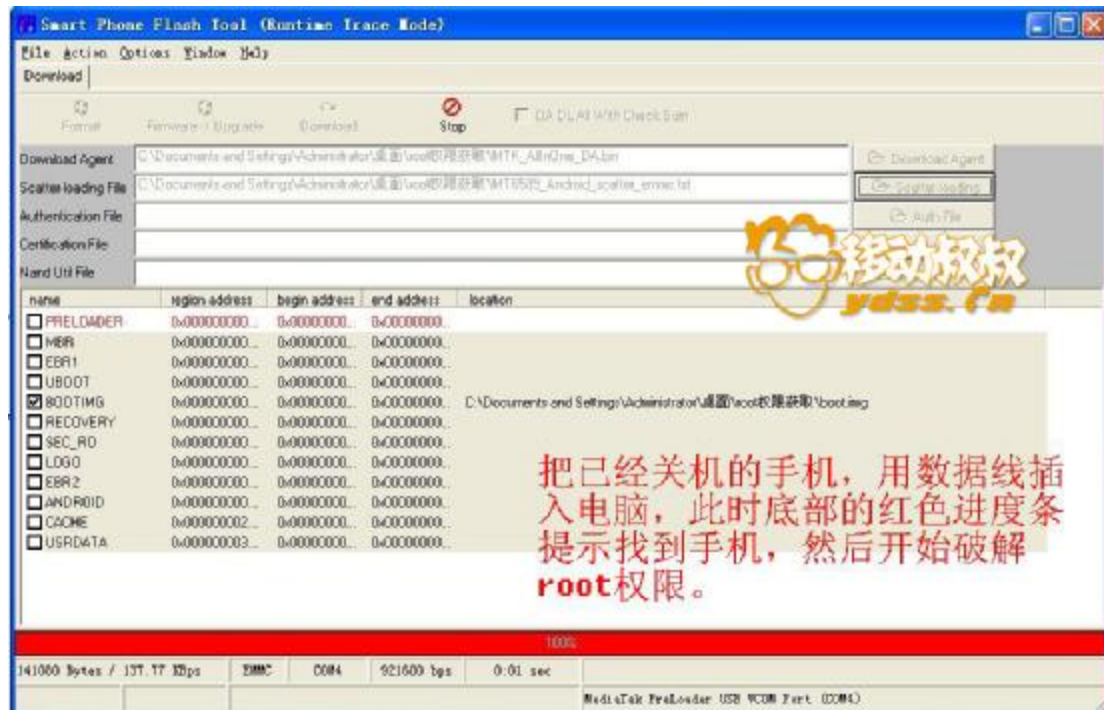


4, 此处会自动加载 boot.img 文件, 即已经获取 root 权限的 boot, 跳出如下提示框直接点击“是”即可。

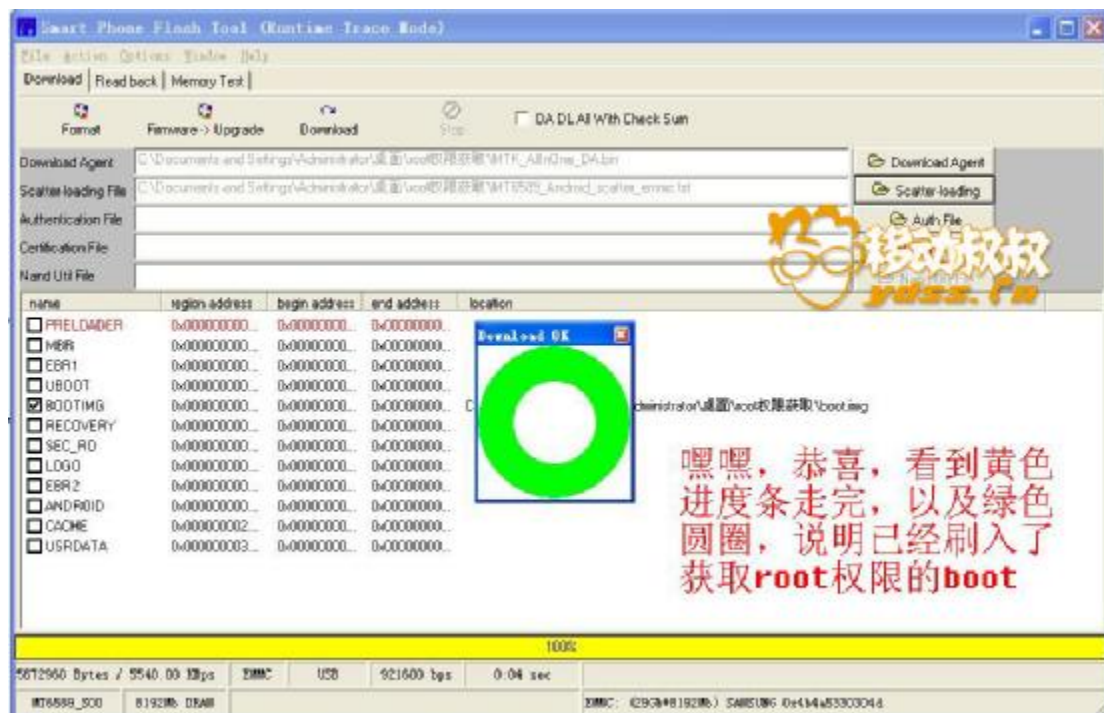


5, 点击“download”，把数据线一头接已经关机的手机，一头插入电脑的 USB 接口，然后底部会出现红色进度条。





6, 等待黄色进度条完成之后，并跳出绿色的圆圈，则说明已经刷入获取 root 权限的 boot.img 了。重启手机看看是否获取了 root 权限。



7，开机可以从两个地方看出手机是否已经获取了 root 权限：



看到如下两个图标：

选择程序 “RE 管理器”，会出现如下这种提示：点击允许即可。



bbs.ydss.cn

8, 刷入定制 recovery 是类似的教程。

关于更多的一些教程, 请参考移动叔叔论坛: <http://www.ydss.cn>